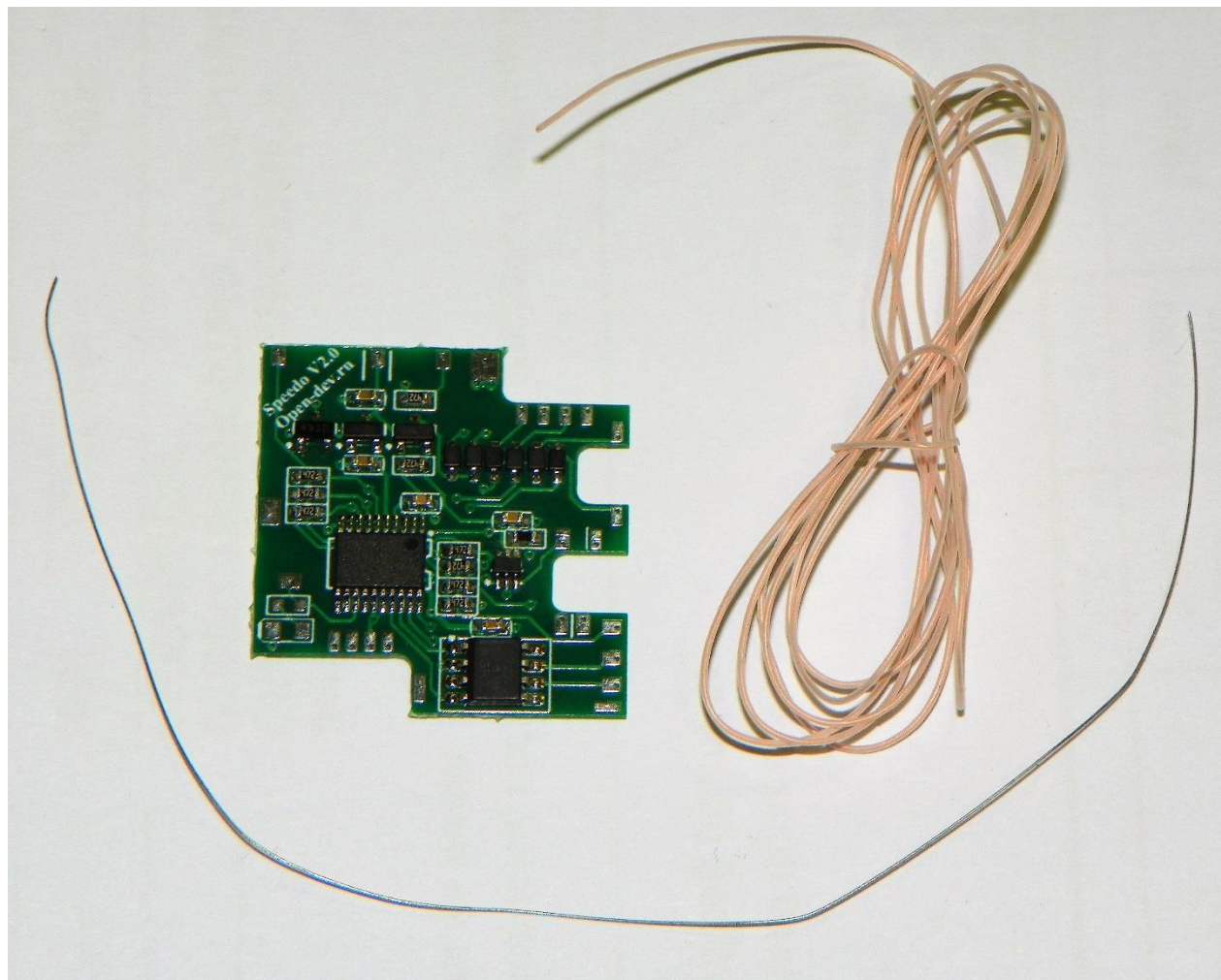


Комплект:



- Плата V2.0 и выше
- Провод МГТФ 0,03 ~ 1м
- Провод медный, луженый 0,02 ~ 15см

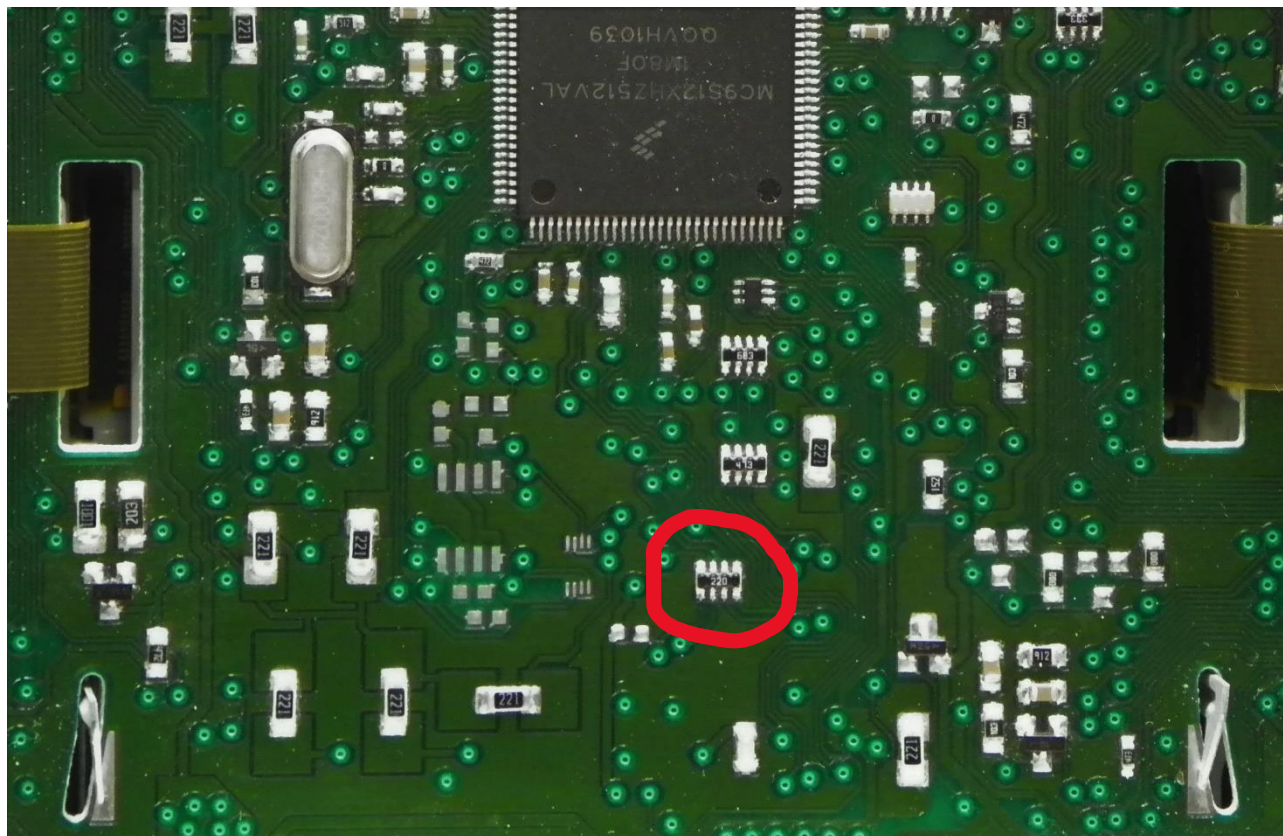
В качестве подготовки необходимо нарезать провод МГТФ на отрезки:

- 1) 1см (питание)**
- 2) 1см (зажигание)**
- 3) 4см (подсветка стрелок)**
- 4) 2x10см (CAN, скрутка)**
- 5) 4см (дисплей)**
- 6) 4,5см (Down off)**
- 7) 4,5см (Down det)**
- 8) 5см (UP off)**
- 9) 5см (UP det)**

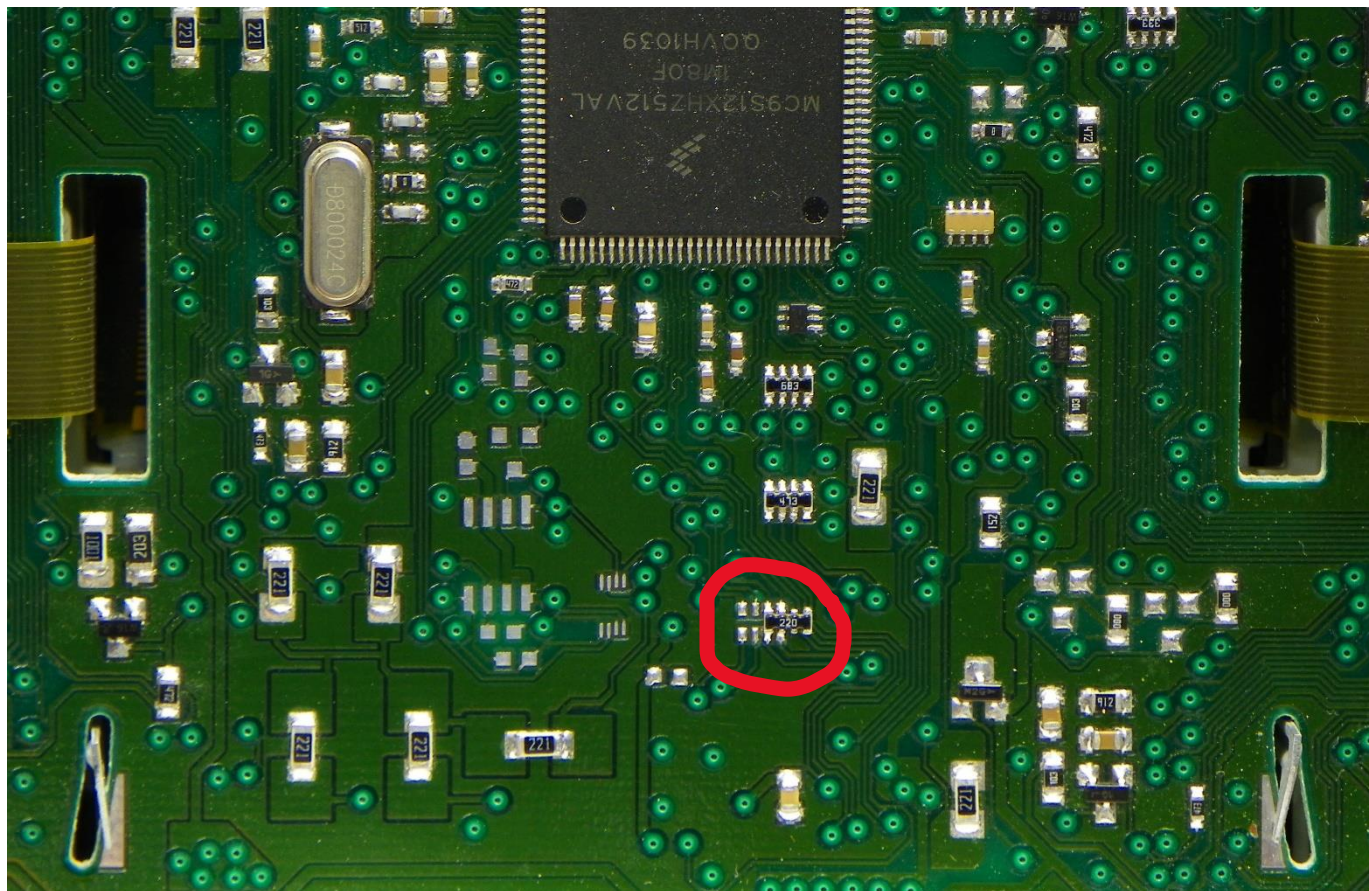
зачистить с помощью зажигалки на ~1мм и залудить с обоих концов.

Крайне желательно пользоваться неактивным флюсом для предотвращения проблем, возникающих при неполной смывке!

Все модификации требуют снятия только задней крышки приборной панели, снятие платы не требуется. На плате есть резисторная сборка (маркировка 220):



Необходимо отпаять его и припаять со смещением на 2 контакта вправо:



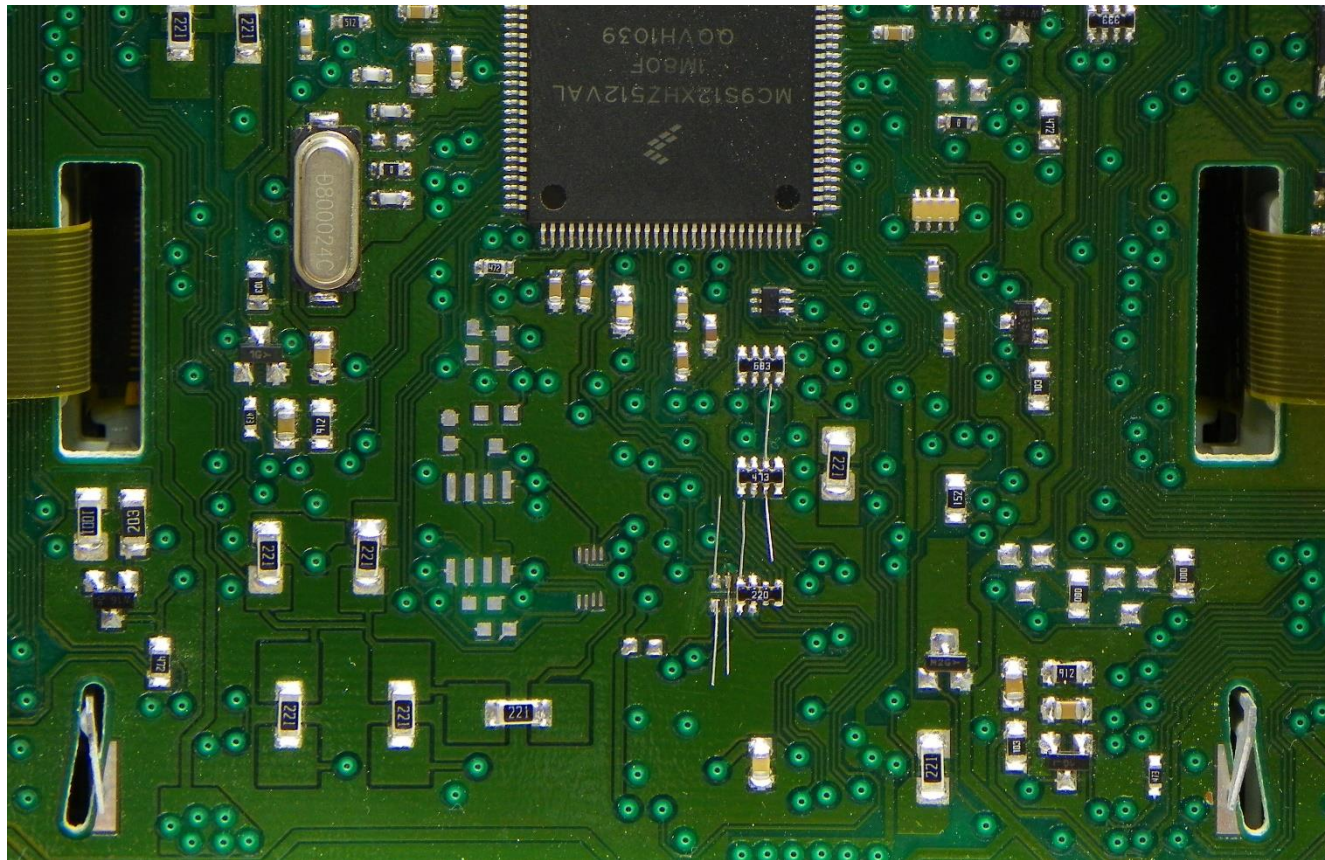
Затем припаиваем луженый провод к этому резистору как показано на рисунке:

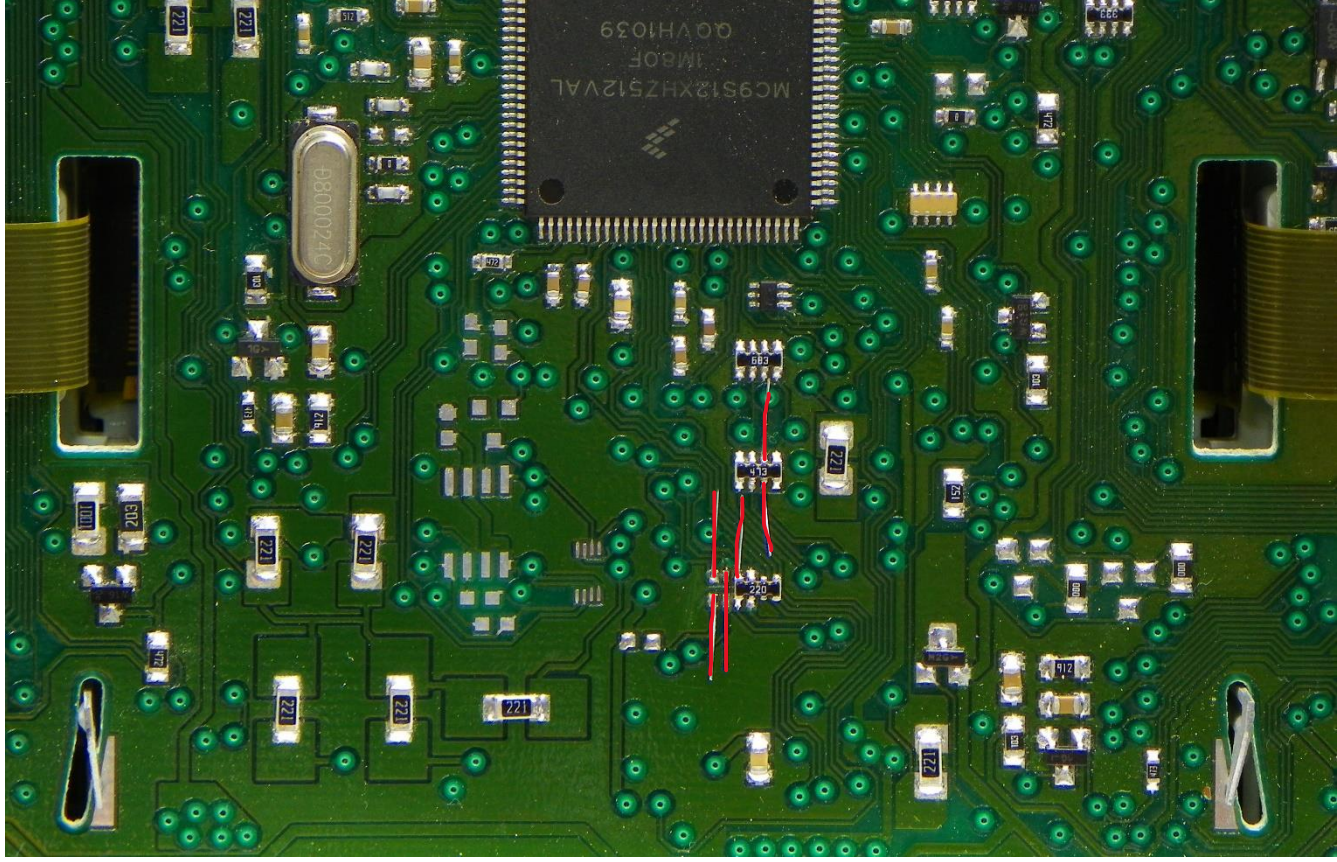
Левый верхний и левый нижний

Второй слева верх и низ

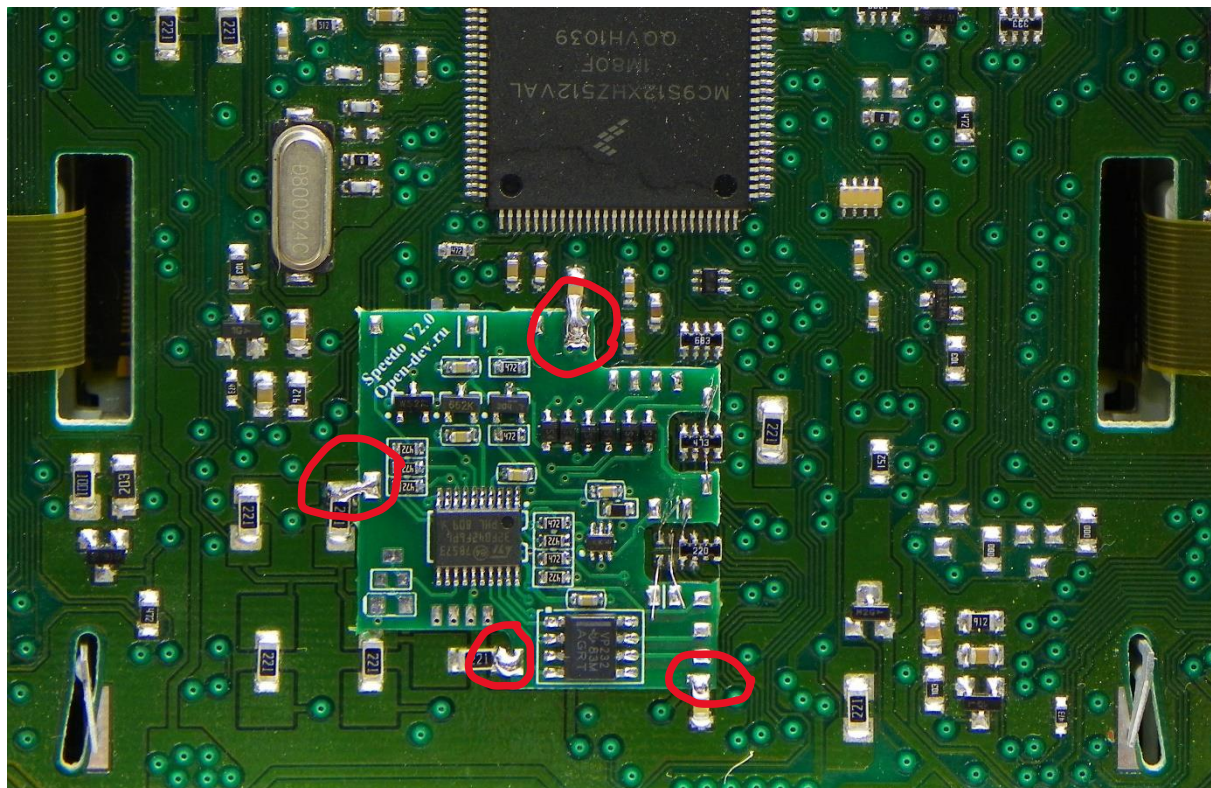
Третий слева верх

Также припаиваем два отрезка на третий слева верх и низ у резисторной сборки (маркировка 473), которая находится выше:

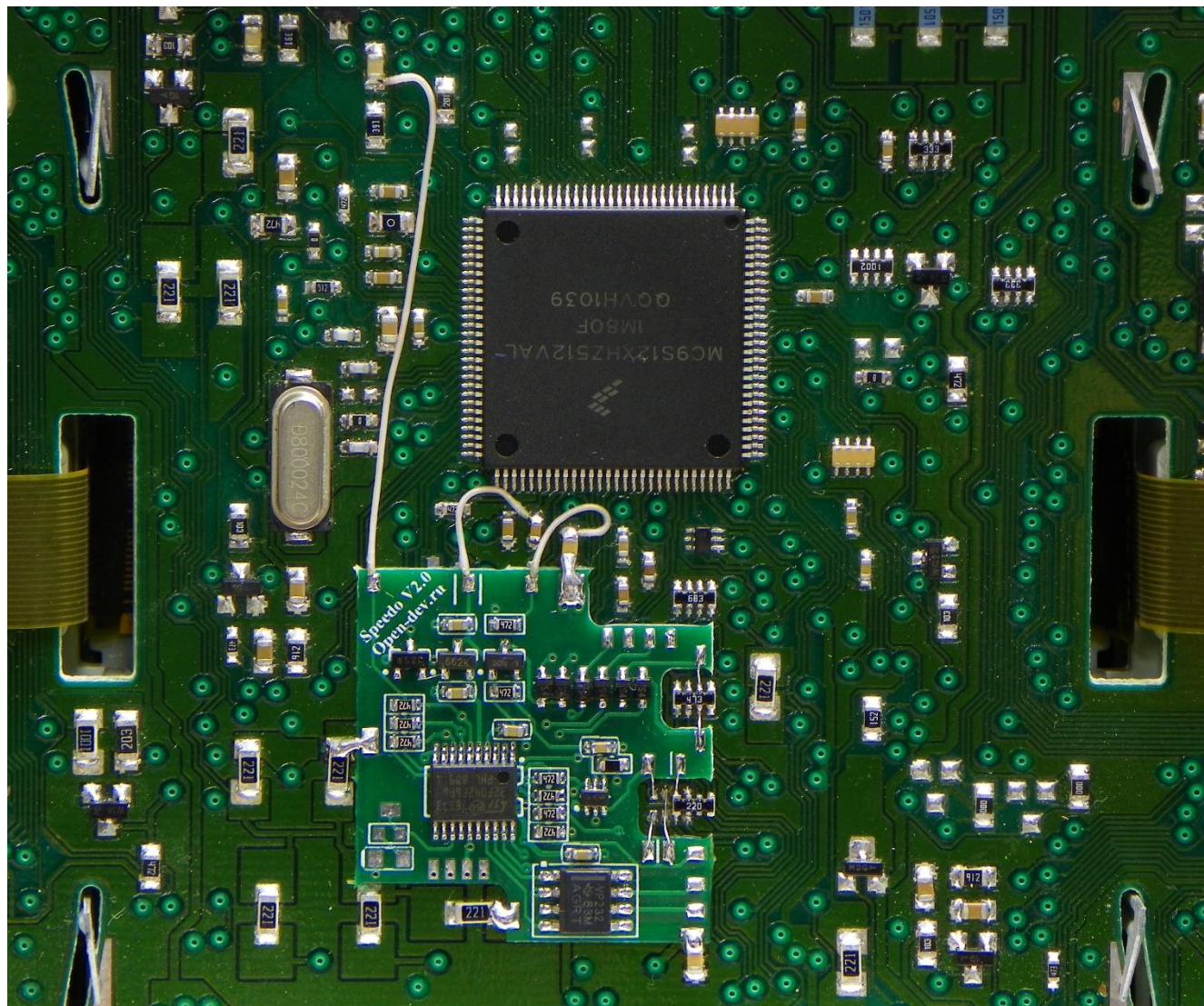




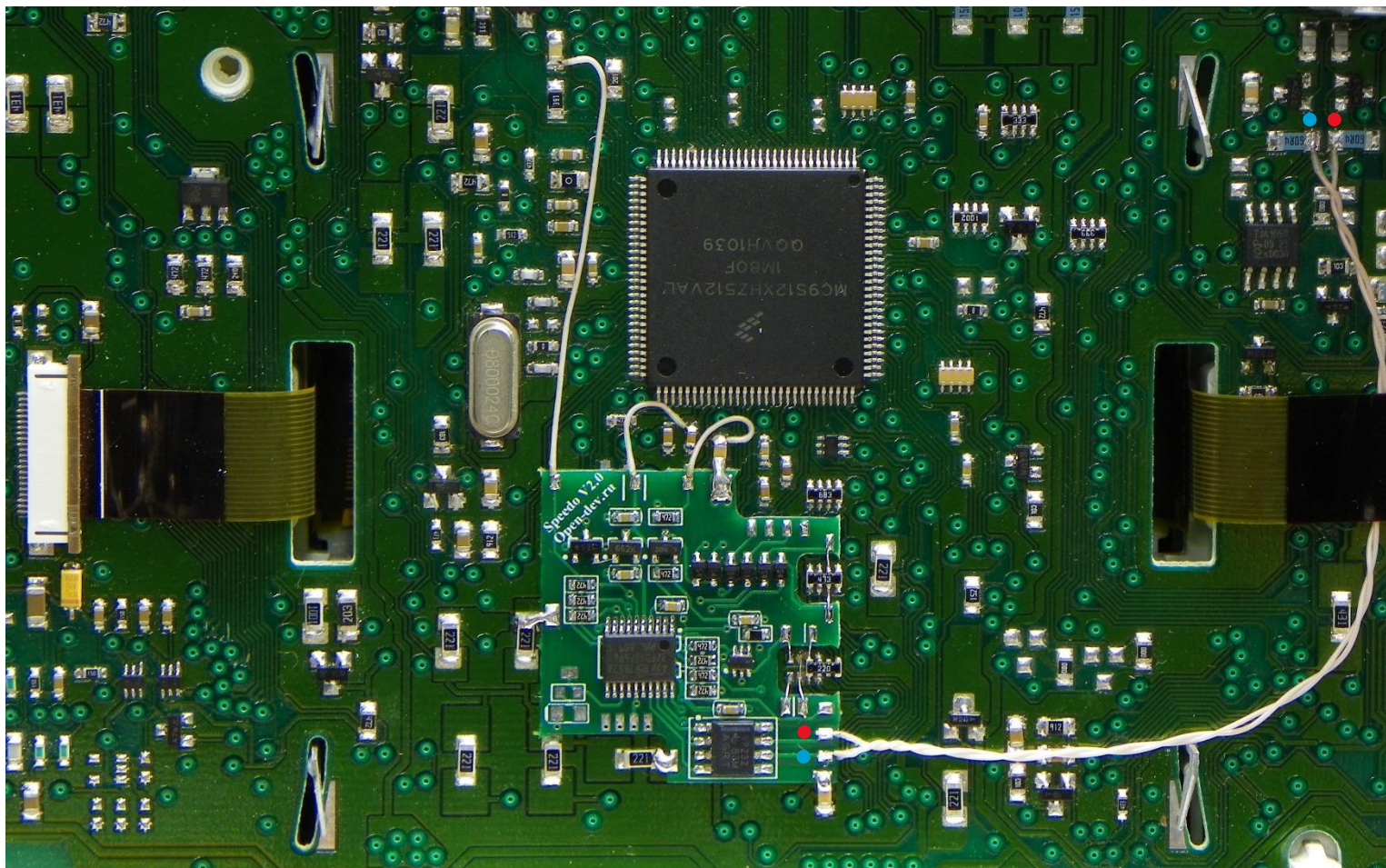
Отгибаем полученные отрезки перпендикулярно плоскости платы и прикладываем плату контроллера, припаиваем «-» питания (крепёж платы):



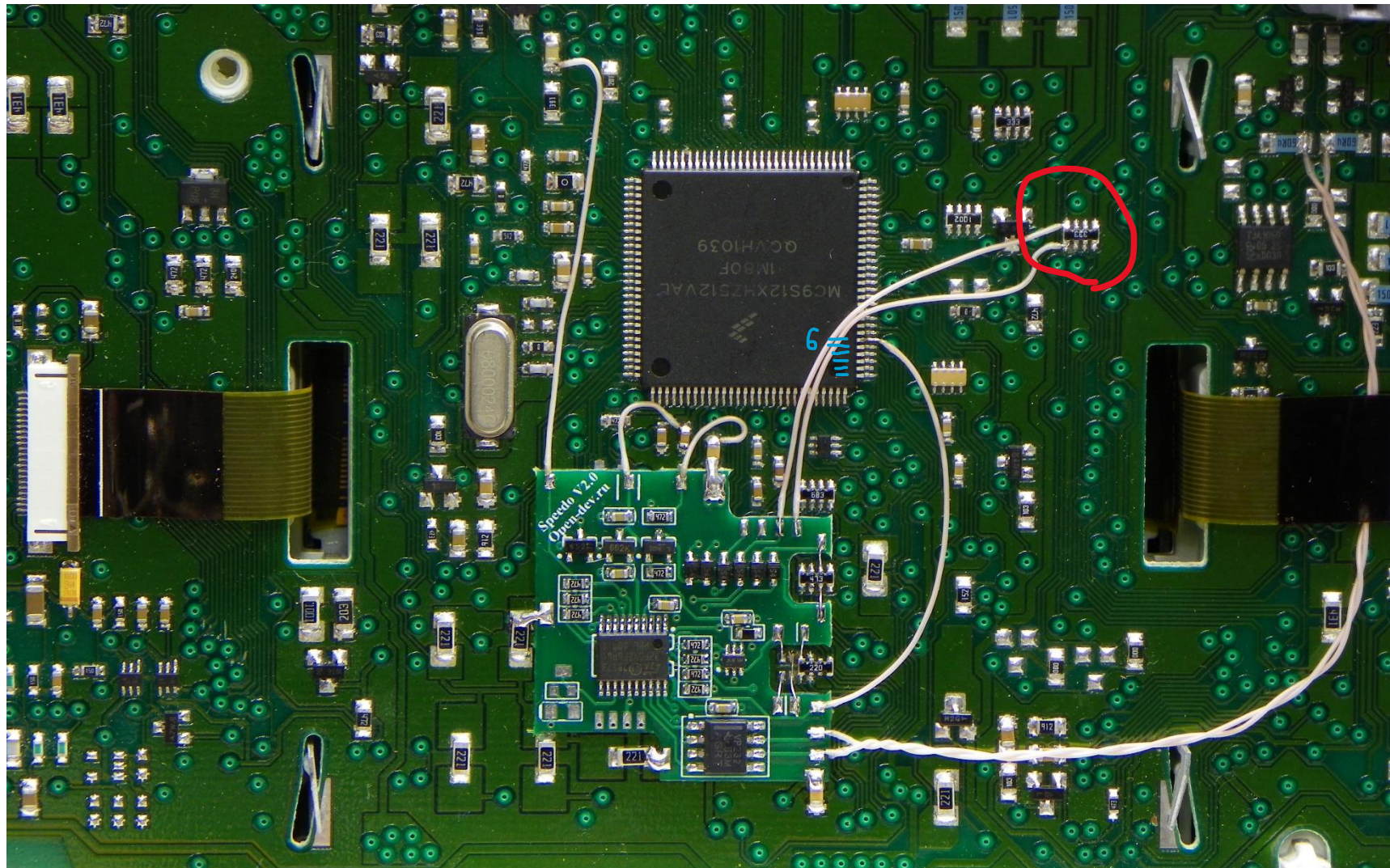
Припаиваем провода резисторов на соответствующие площадки. Старайтесь паять провод не в натяг, а с небольшим припуском для исключения возможного обрыва! Также припаиваем провода «+» питания(1см), подсветка стрелок(4см), контроля зажигания(1см):



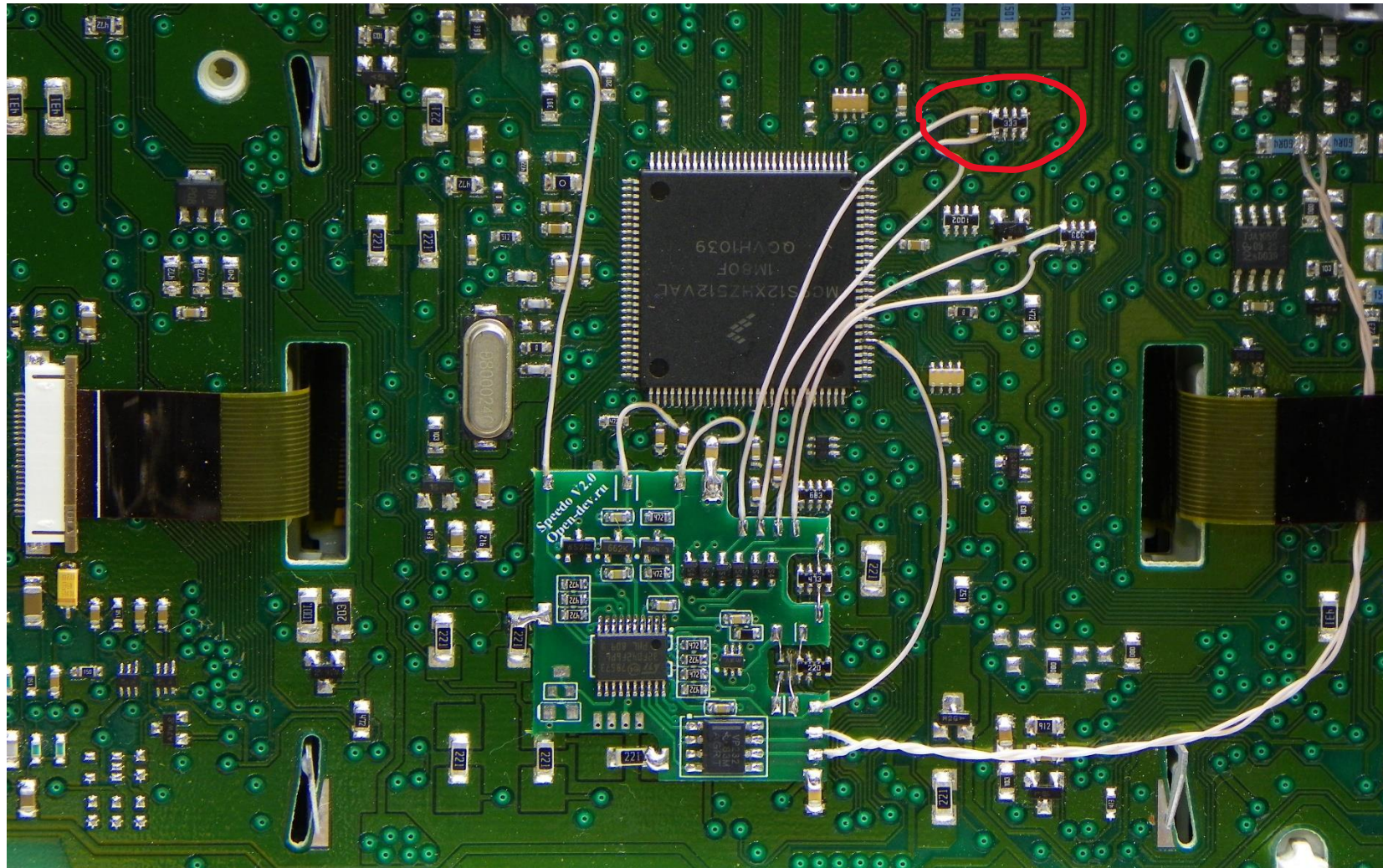
Паяем провода CAN шины (10см скрутка) к выводам резисторов с маркировкой 60R4:



Паяем провод перехвата сигнала управления дисплеем к выводу МК как показано на рисунке (6ой вывод снизу на правой стороне), также припаиваем провода перехвата кнопки Set/Res (2 провода по 4,5см) к крайним левому верхнему и нижнему выводам резисторной сборки с маркировкой 333:



Паяем провода перехвата кнопки UP (2 провода по 5см) к крайним левому верхнему и нижнему выводам резисторной сборки с маркировкой 333:



Удалите следы флюса. Визуально проверьте на наличие замыканий/непропаев, и, если все в порядке, можно собирать и подключать приборную панель к автомобилю. Устройство готово к работе. При включении зажигания на авто должен проходить тест стрелок и отображаться демонстрационное изображение.