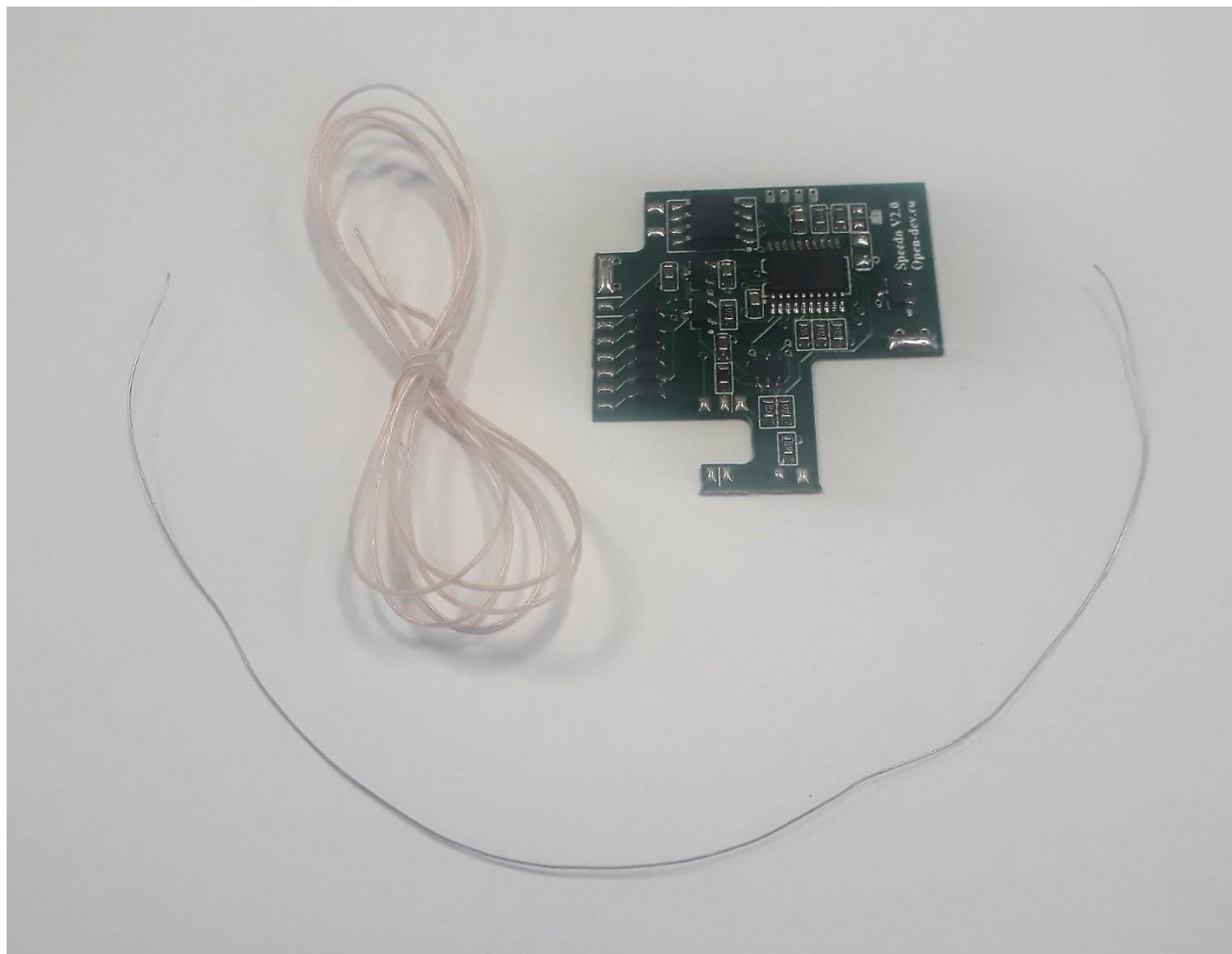


Комплект:



- Плата V2.0 и выше
- Провод МГТФ 0,03 ~ 1м
- Провод медный, луженый 0,02 ~ 15см

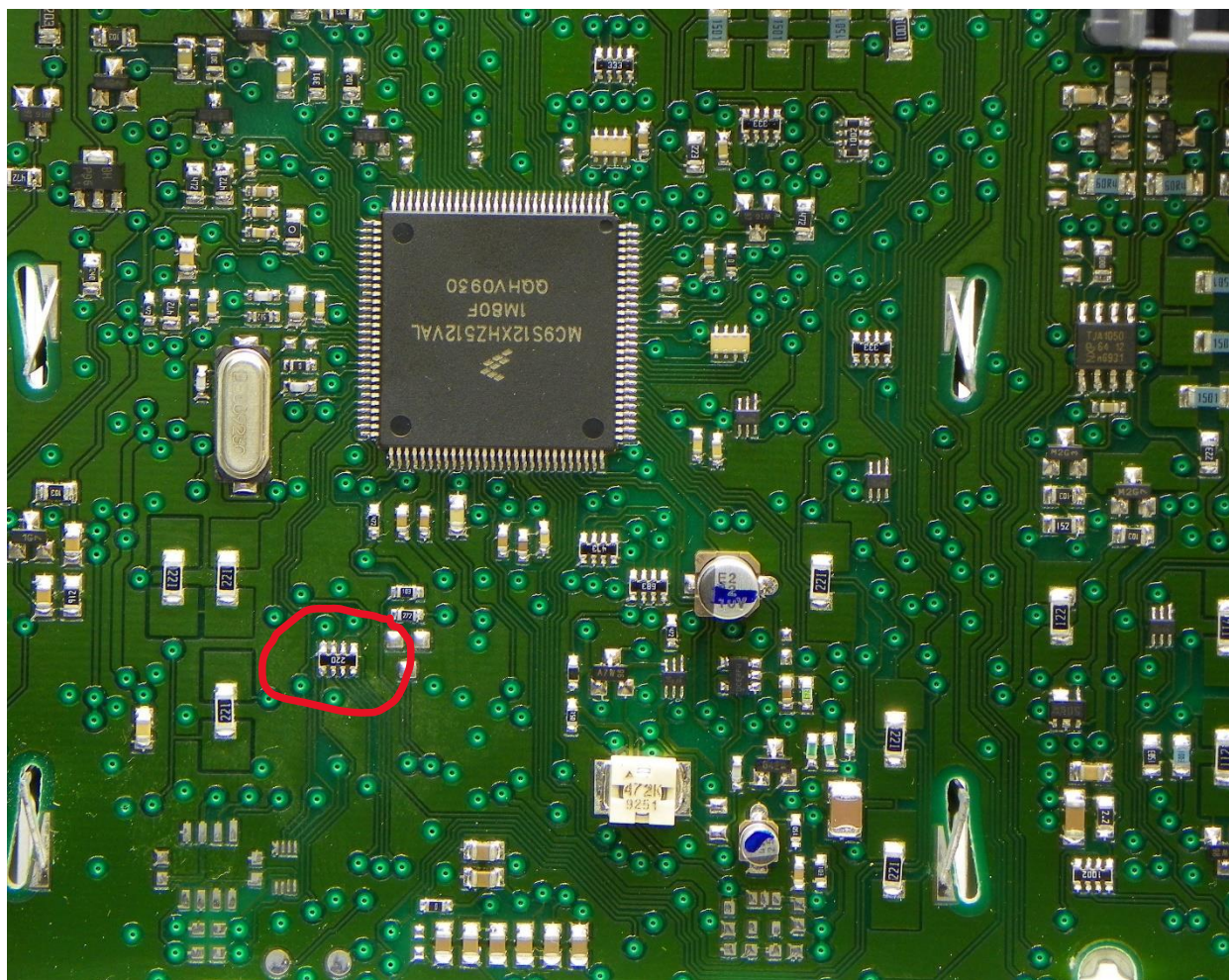
В качестве подготовки необходимо нарезать провод МГТФ на отрезки:

- 1) 4,5см (питание)**
- 2) 2,5см (зажигание)**
- 3) 4,5см (подсветка стрелок)**
- 4) 2x10см (CAN, скрутка)**
- 5) 3,5см (Set/Res off)**
- 6) 11см (Set/Res det)**
- 7) 5,5см (Down off)**
- 8) 5,5см (Down det)**
- 9) 7см (UP off)**
- 10) 7см (UP det)**

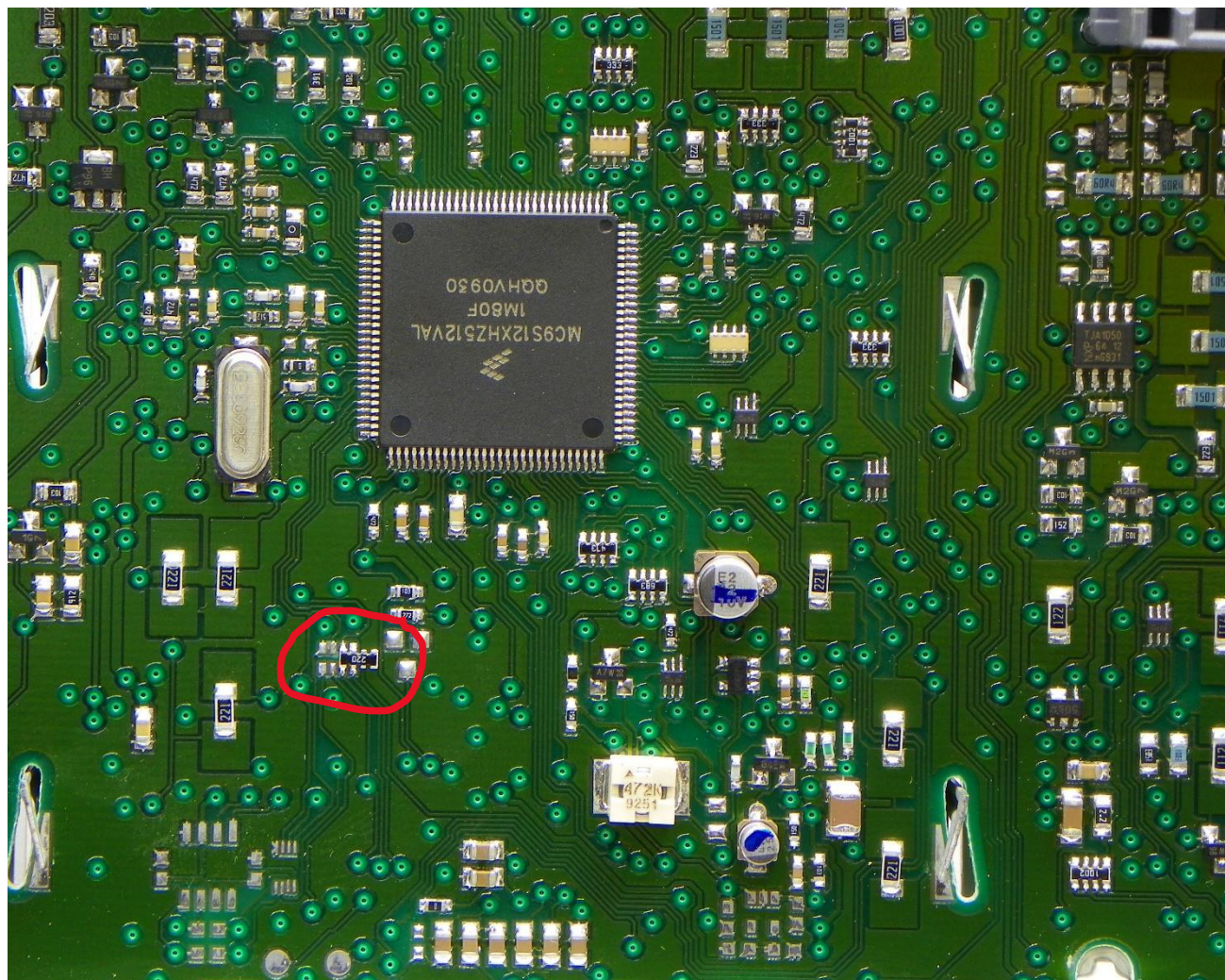
зачистить с помощью зажималки на ~1мм и залудить с обоих концов.

Крайне желательно пользоваться неактивным флюсом для предотвращения проблем, возникающих при неполной смывке!

Все модификации требуют снятия только задней крышки приборной панели, снятие платы не требуется. На плате есть резисторная сборка (маркировка 220):



Необходимо отпаять ее и припаять со смещением на 2 контакта вправо:



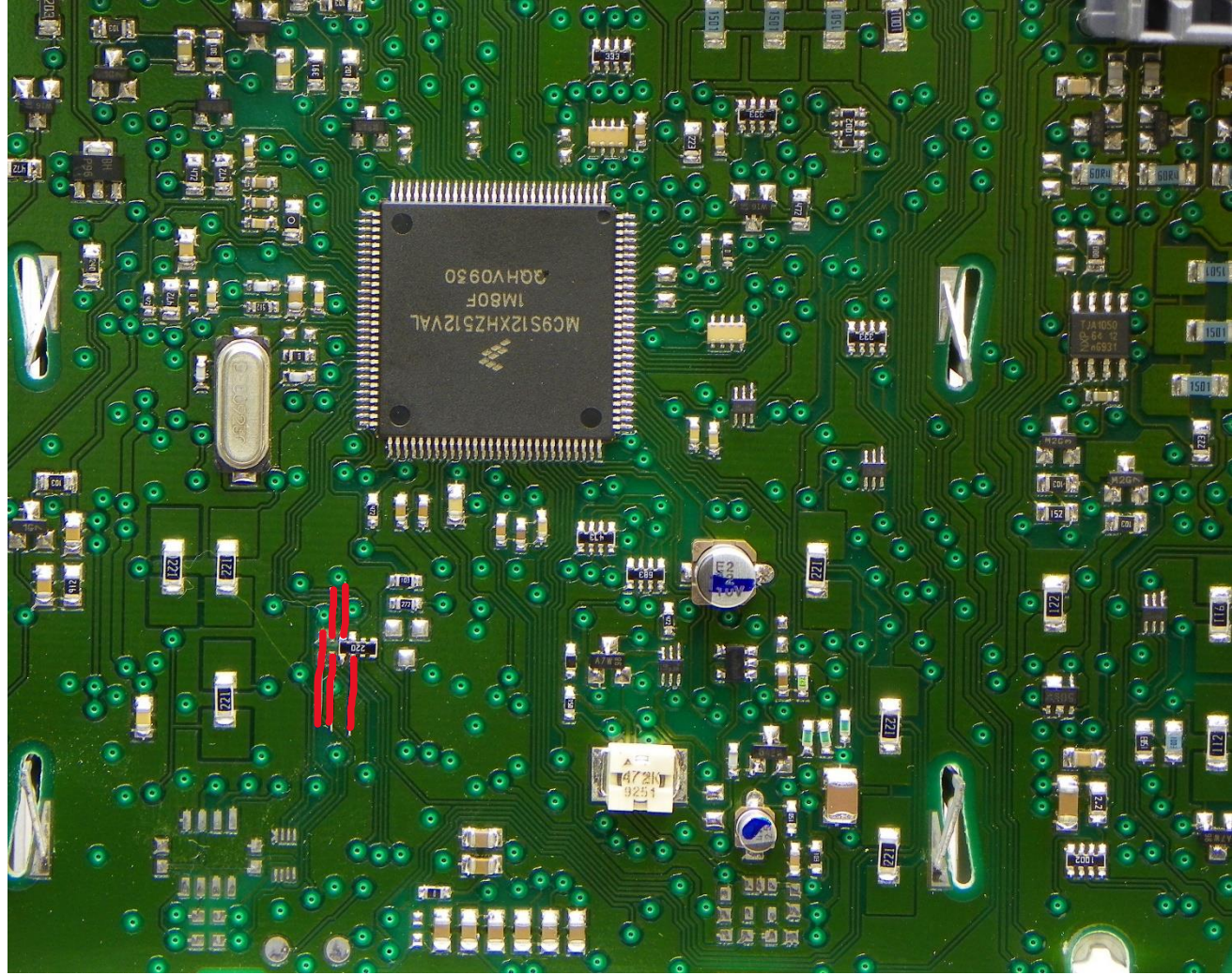
Затем припаиваем луженый провод к этому резистору как показано на рисунке:

Правый нижний

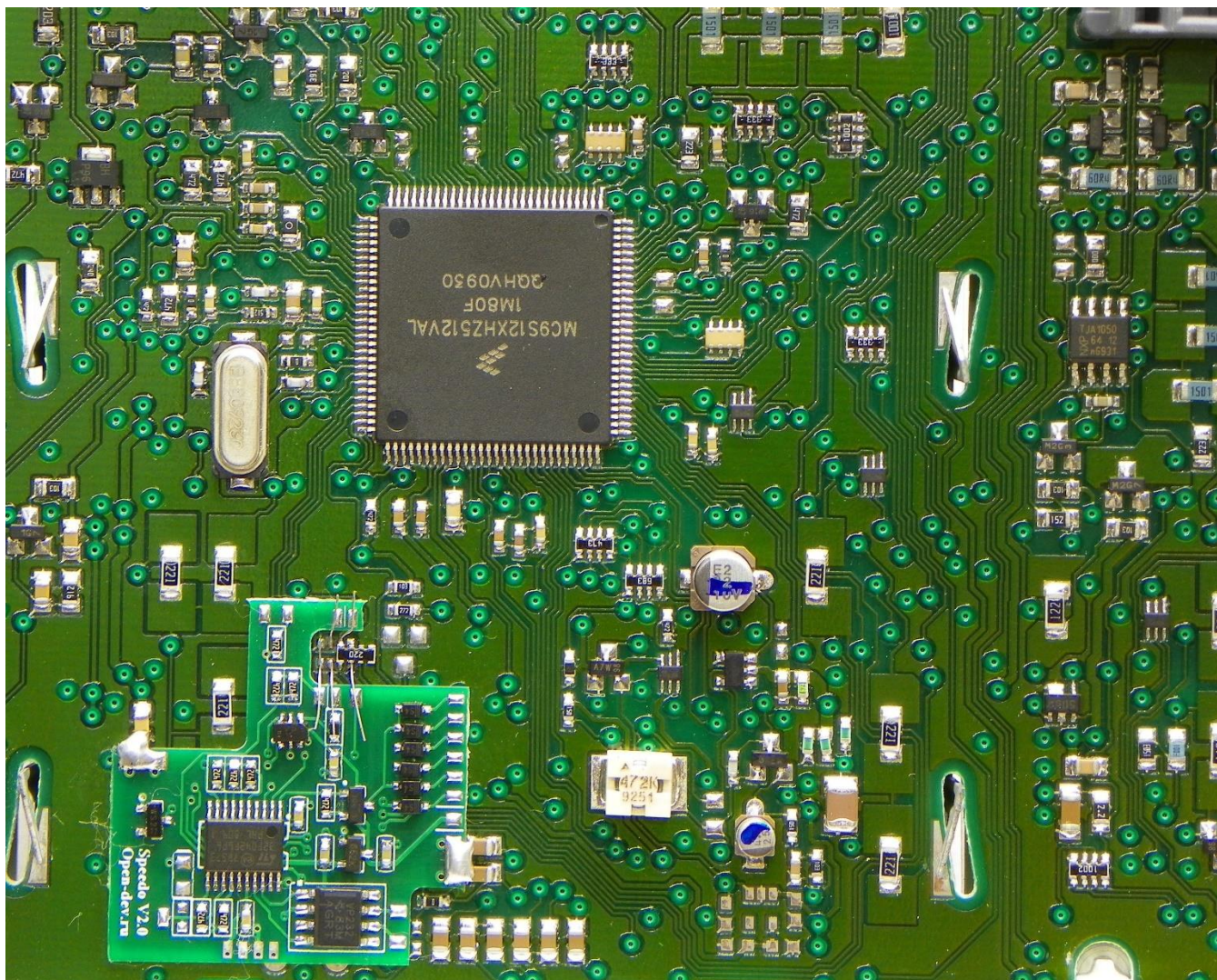
Второй справа сверху

Третий справа верх и низ

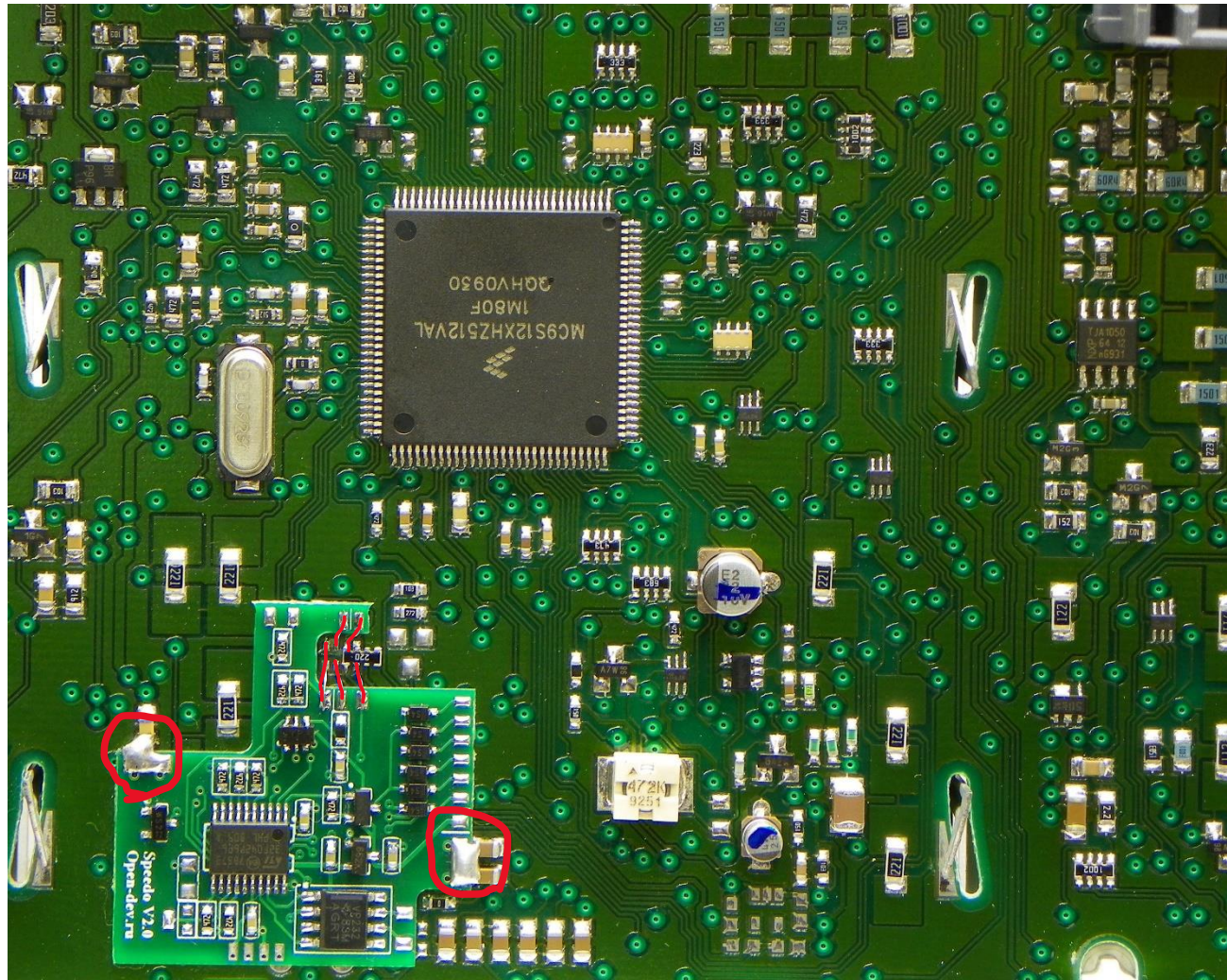
Отрезок на оба левых контакта с выходом вниз



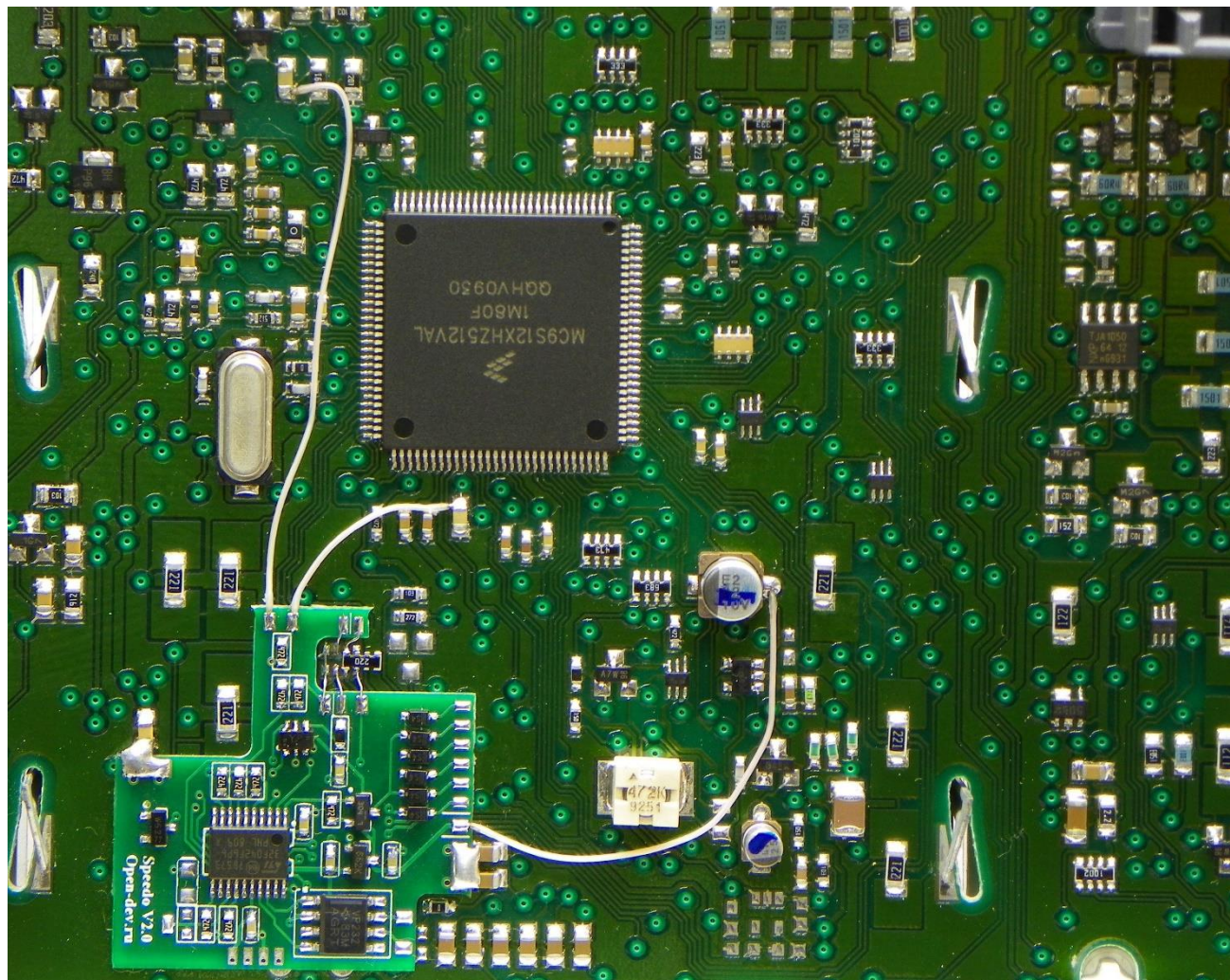
Отгибаем полученные отрезки перпендикулярно плоскости платы и прикладываем плату контроллера:



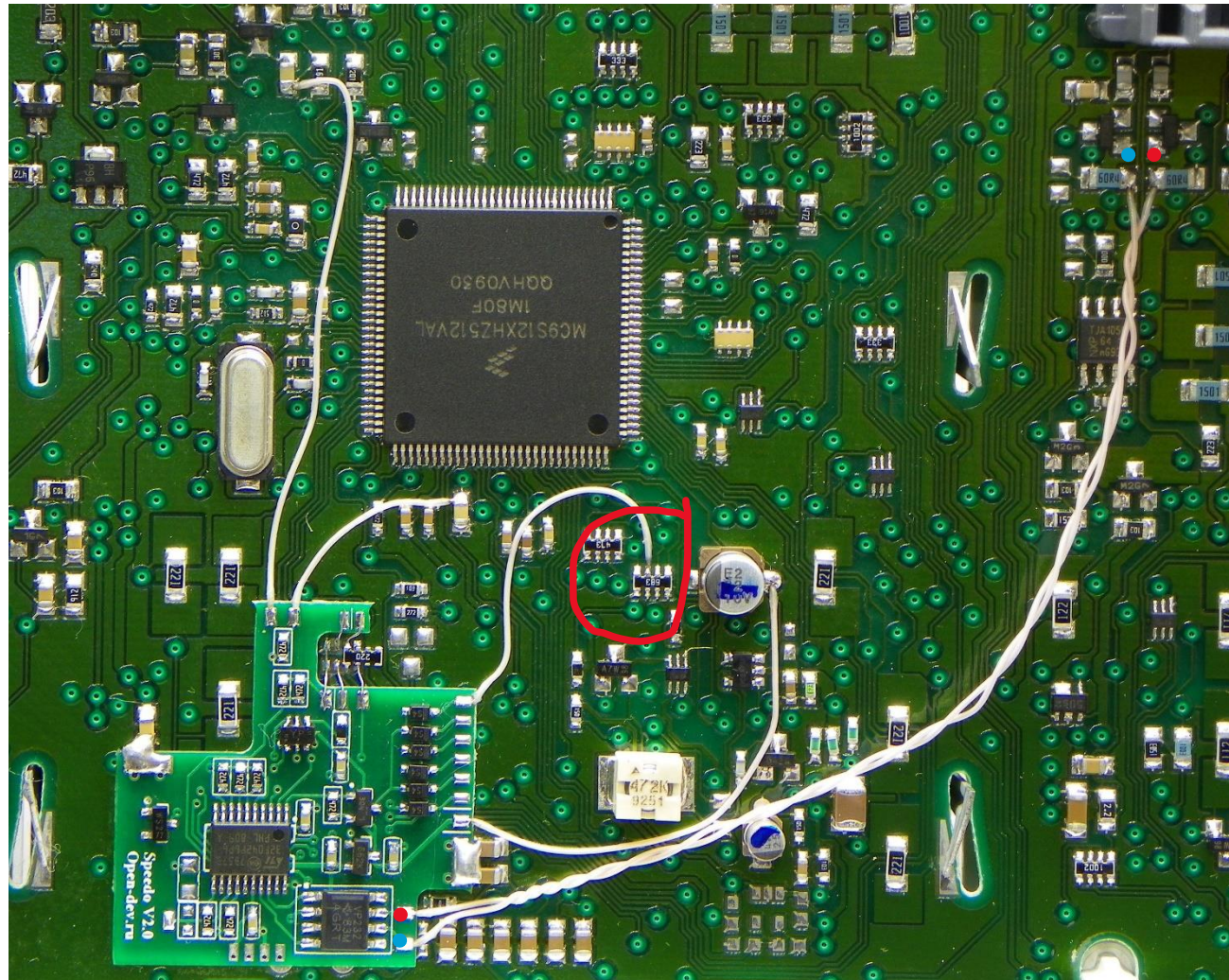
Припаиваем «-» питания (крепеж платы), также припаиваем провода резисторной сборки на соответствующие площадки. Старайтесь паять провод не в натяг, а с небольшим припуском для исключения возможного обрыва:



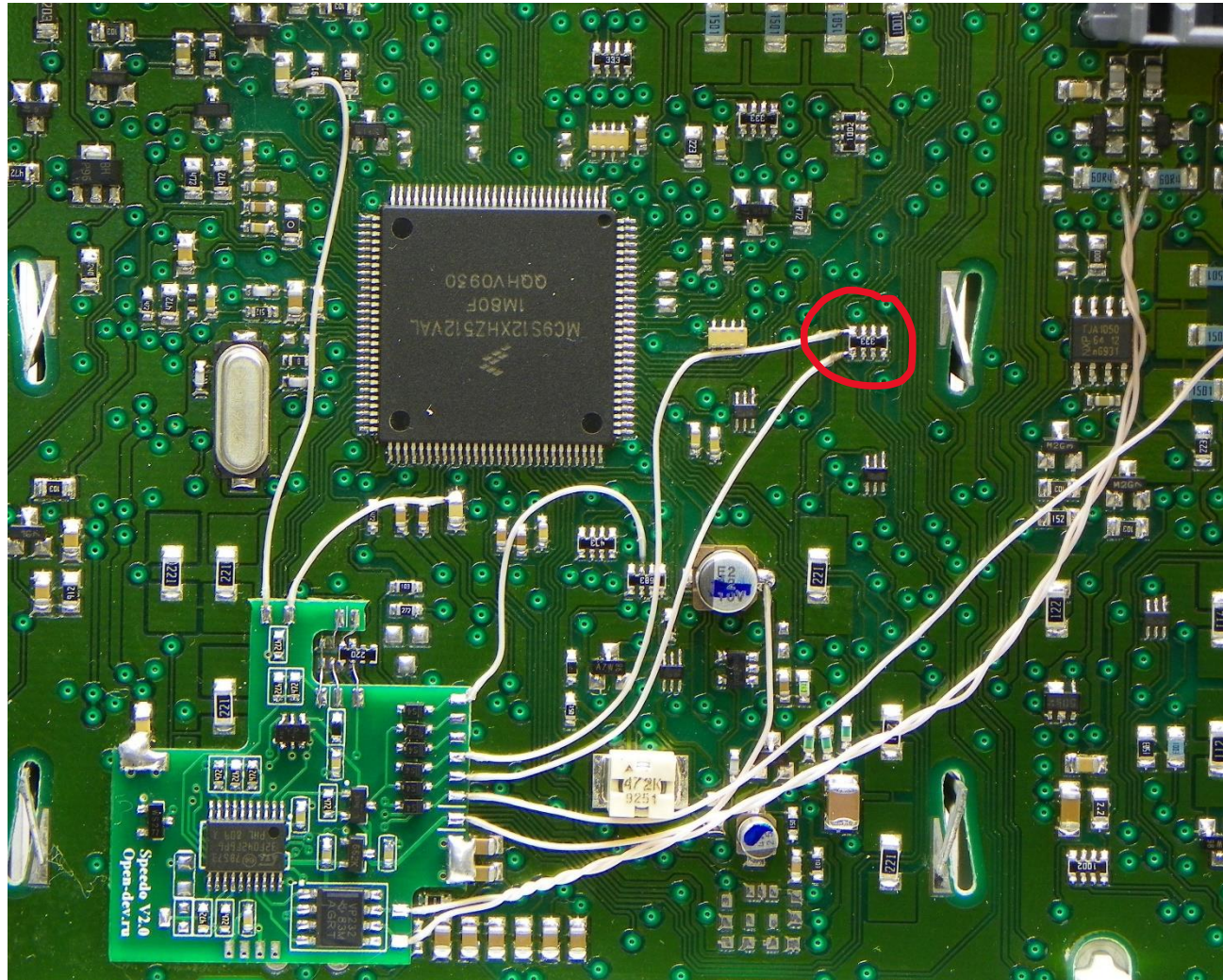
Далее припаиваем провода контроля зажигания(2,5см), «+» питания(4,5см), управление подсветкой стрелок(4,5см):



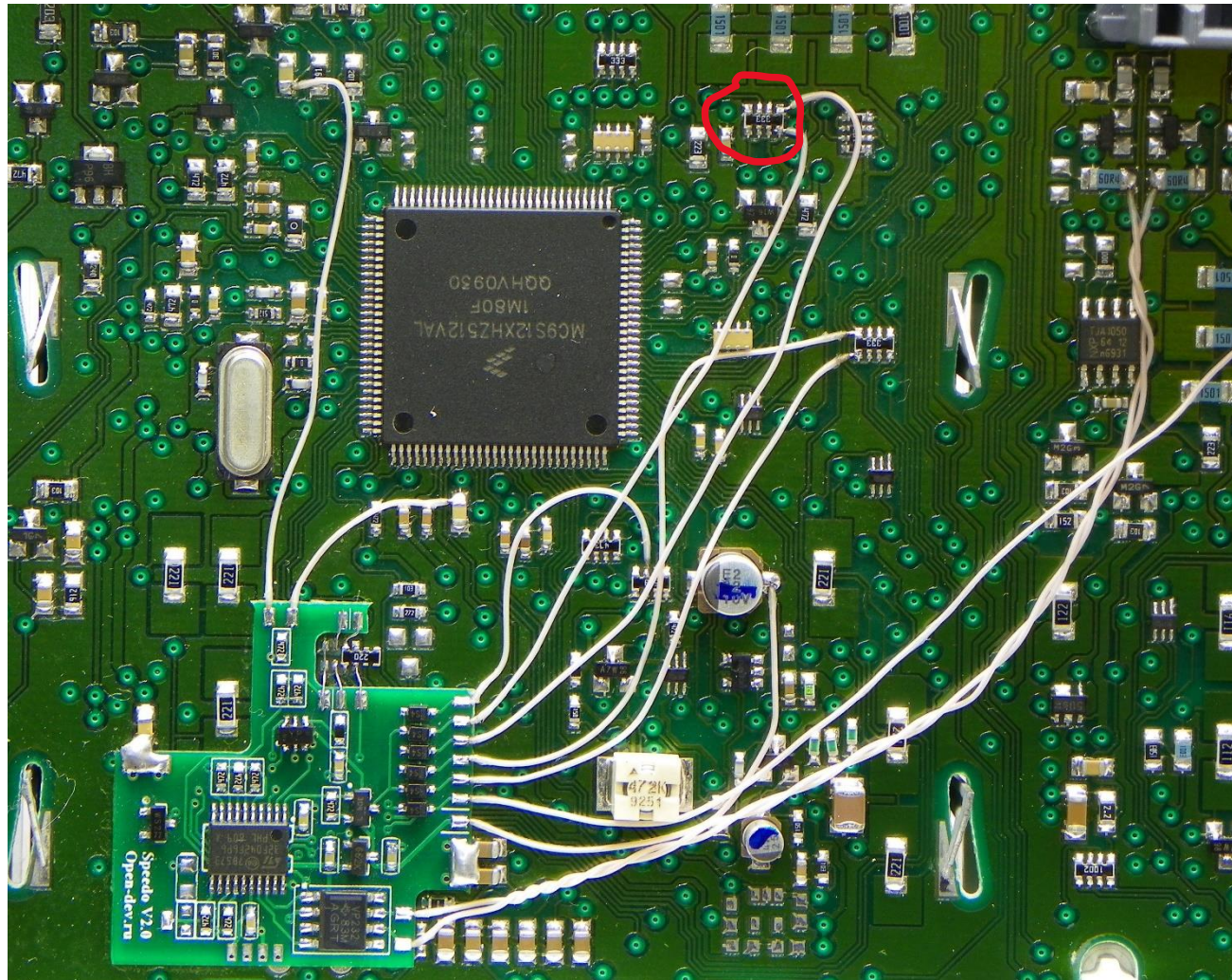
Паяем провода перехвата кнопки Set/Res off(3,5см) ко второму контакту слева в верхнем ряду резисторной сборки с маркировкой 683, провода CAN шины(10см скрутка) к выводам резисторов с маркировкой 60R4:



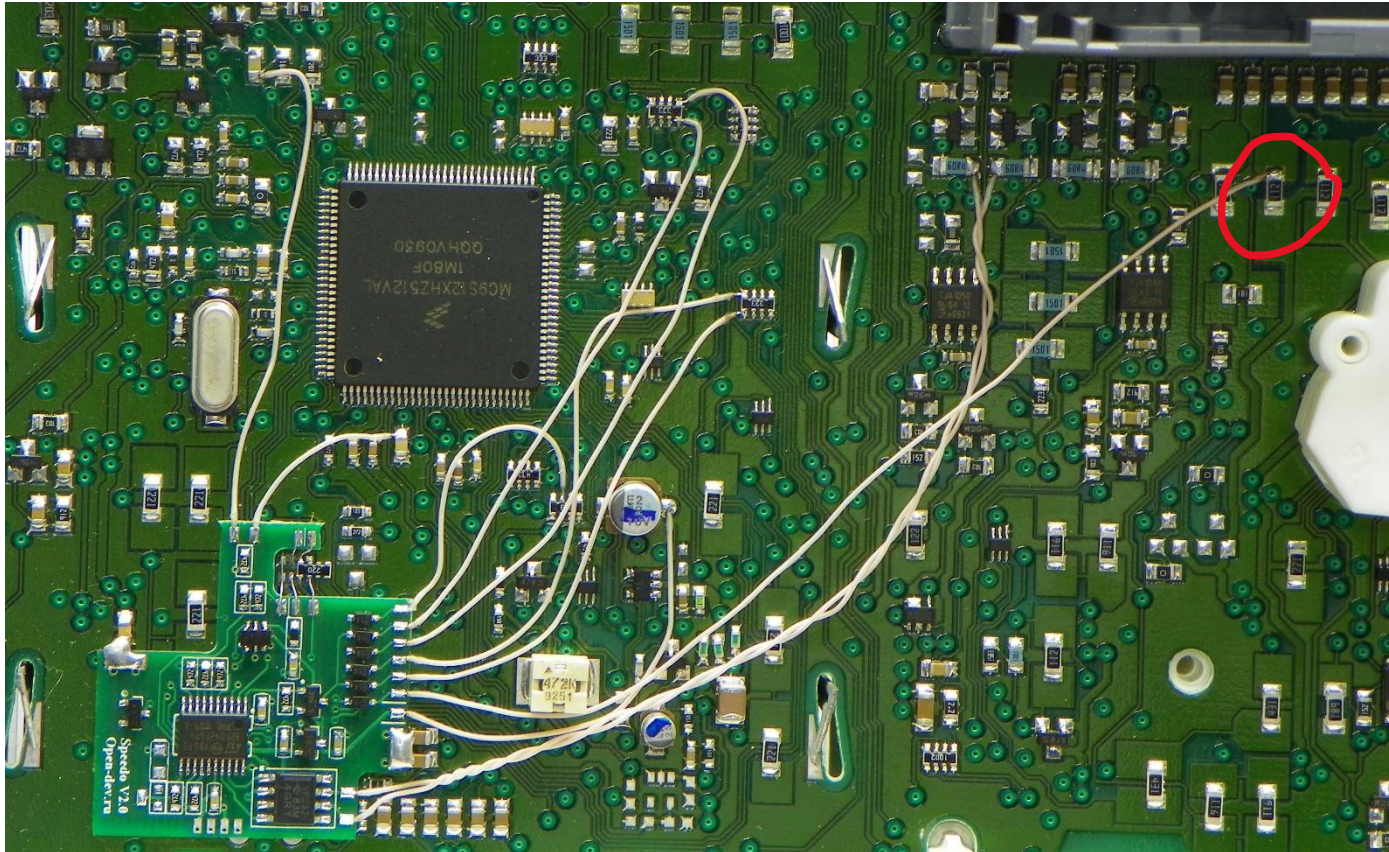
Далее паяем Set/Res det(11см – показан только с одной стороны, вторую точку см на финальном фото), Down det(5,5см) и Down off(5,5см) к крайним левому верхнему и нижнему выводам резисторной сборки с маркировкой 333:



Последними припаиваются провода UP det(7см) и UP off(7см) к крайним правому верхнему и нижнему выводам резисторной сборки с маркировкой 333:



Итоговый результат. Красным обозначена вторая точка подпайки провода Set/Res det(11см):



Удалите следы флюса. Визуально проверьте на наличие замыканий/непропаев, и, если все в порядке, можно собирать и подключать приборную панель к автомобилю. Устройство готово к работе. При включении зажигания на авто должен проходить тест стрелок и отображаться демонстрационное изображение.